

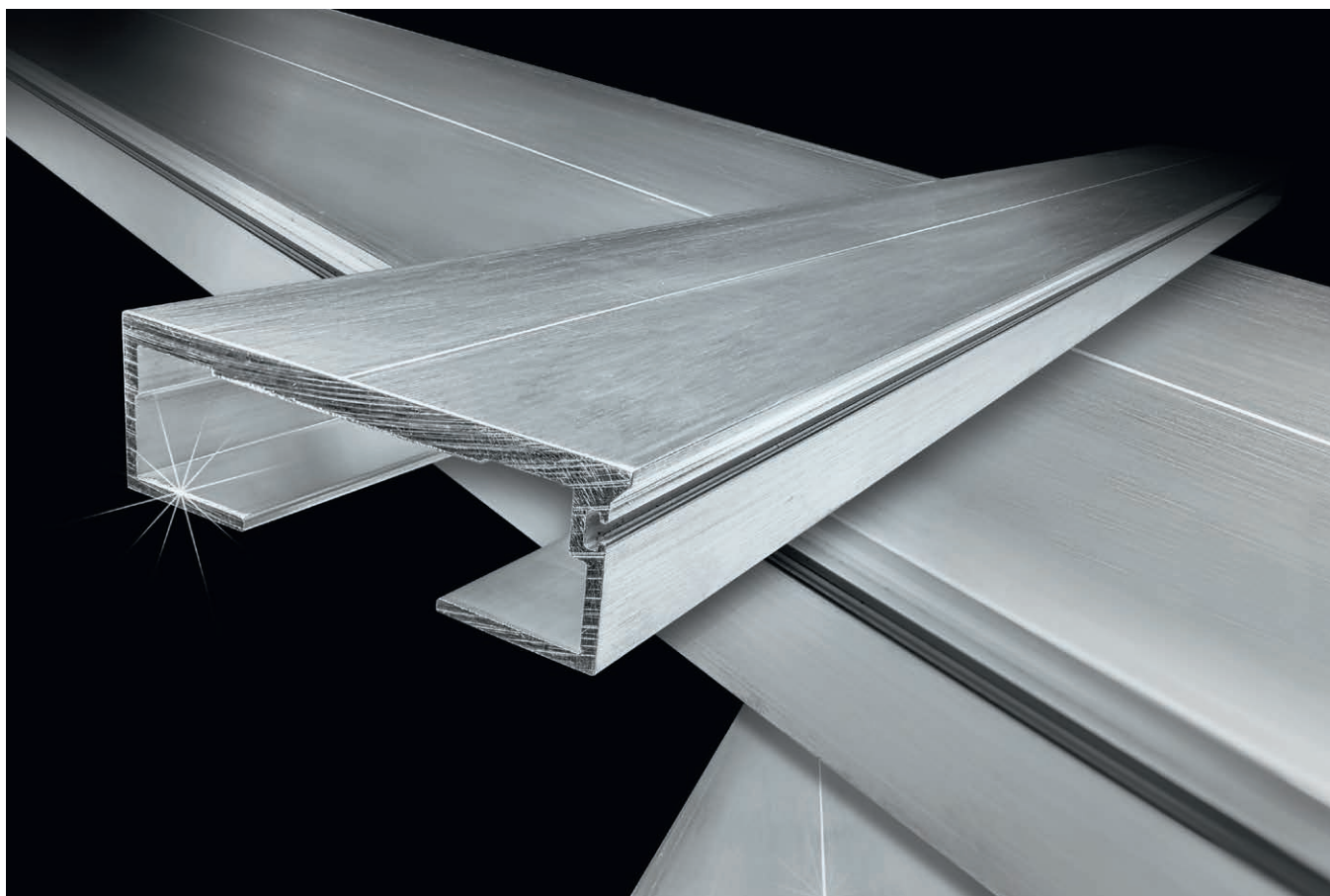


CARGO FLOOR®

HORIZONTAL LOADING-/UNLOADINGSYSTEM

Содержание : **профиль пола из сверхпрочного
алюминиевого сплава**

Тип : **7/112 XD «X-treme Durable»
(повышенной износостойкости)**



**профиль пола из сверхпрочного
алюминиевого сплава**

X-treme Durable

**Самая легковесная альтернатива
стальным профилям!**



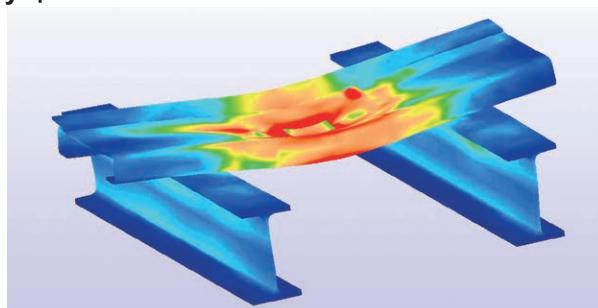
Алюминиевый профиль пола 7/112 XD «X-treme Durable» (повышенной износостойкости)

Уникальный алюминиевый профиль из прочного сплава Очень высокая износостойкость

Уникальный алюминиевый профиль пола 7/112 XD выполнен из прочного алюминиевого сплава, специально разработанного для применения на транспортных средствах с многочисленными операциями по погрузке и разгрузке, а также транспортировке высокоабразивных материалов. Такое решение является великолепной альтернативой стальным профилям пола, особенно когда необходимо обеспечить multifunctionality (перевозка поддонов, наличие ровной поверхности пола, возможность заезда вилочного погрузчика) при минимальной массе конструкции. При производстве системы использовались стандартные компоненты, поэтому при замене старого пола на пол серии XD не требуется никаких конструктивных изменений в прицепе или приводной системе Cargo Floor.

Таким образом, пол X-treme Durable имеет следующие преимущества:

- ✓ Очень высокая износостойкость
- ✓ Износостойкость почти как у стали
- ✓ Малый вес
- ✓ Данный пол весит на **200 кг меньше** 10-миллиметрового пола и обладает лучшими характеристиками
- ✓ Всего на 119 кг тяжелее стандартного 6-миллиметрового пола
- ✓ Полностью ровная поверхность
- ✓ Подходит для перевозки поддонов*
- ✓ Не требует модификации транспортного средства
- ✓ Выдерживает нагрузку при передвижении вилочного погрузчика массой 8 тонн
- ✓ Высокая ударопрочность
- ✓ Взаимозаменяемость с уже имеющимися полами
- ✓ Простой монтаж
- ✓ Увеличенный срок службы
- ✓ Более высокая стоимость при перепродаже



FEM (моделирование методом конечных элементов) + 3-D проектирование Cargo Floor имеет собственную разработку для FEM вычислений и 3-D проектирования. Рисунки доступны во всех расширениях файла.









Для увеличения срока службы пола рекомендуется использовать профиль 7/112 XD вместе с износостойкими профилями из нержавеющей стали (номер по каталогу 7371059).

Применение вилочного погрузчика

В принципе вилочный погрузчик можно использовать на всех типах напольного покрытия Cargo Floor; свяжитесь с компанией изготовителем прицепа для информации о разрешенном весе!

ПРИМЕНЕНИЯ

многофункциональность	герметичность	легкость очистки	перевозка поддонов	применение вилчатых погрузчиков	ударопрочность
					

Алюминиевый профиль 7/112 XD X-treme Durable подходит для транспортировки следующих грузов:

- насыпных грузов
- древесной щепы
- опилок
- коры
- лесоматериалов
- почвы и земли
- торфа
- глины
- отбеленной земли
- соломы
- соломенных кип
- кукурузы
- зерна
- картофеля
- моркови
- тапиоки
- сухого молока
- кофейных бобов
- соевых бобов
- люцерны
- сахарной свеклы и ее мякоти
- птичьего корма
- компоста
- удобрений
- соли
- мела
- угля
- макулатуры
- бумажных рулонов
- алюминиевого лома
- бытовых отходов
- груза в мешках / тюках
- мягких контейнеров
- поддонов
- отходов животных
- осадков сточных вод
- прессованных тюков
- и т.д.

Даже без специального автоматически разворачиваемого защитного тента пол Cargo Floor можно с легкостью использовать для транспортировки следующих грузов:

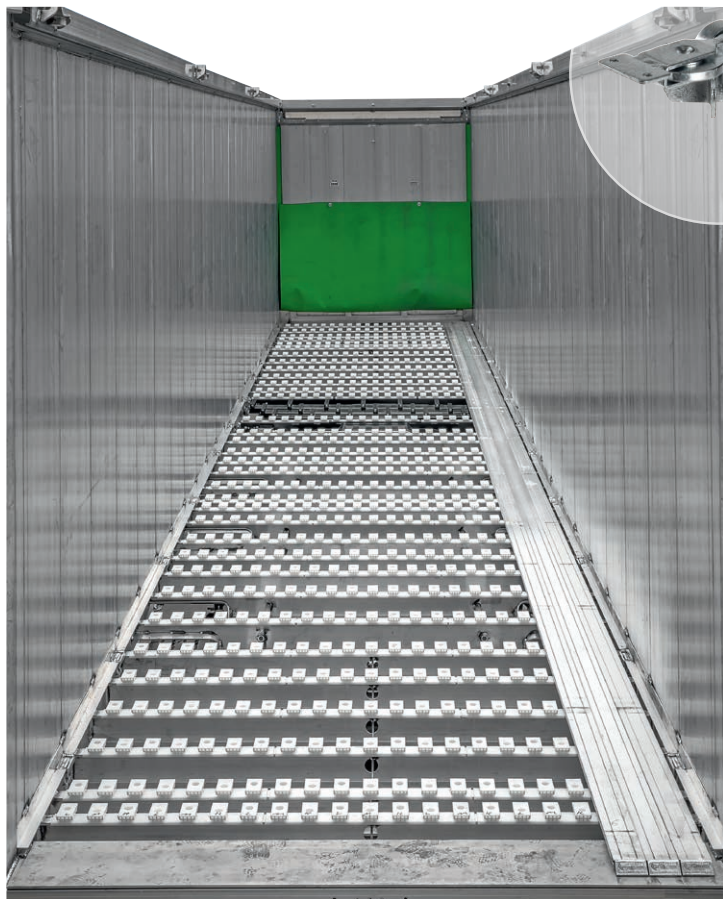
- стекло
- алюминевый лом
- острозернистый песок
- электродвигатели

* Эффективность / производительность

Эффективность погрузки и разгрузки (упакованного) груза главным образом определяется плоскостностью и равномерным распределением веса груза по всей площади пола "Cargo Floor". Неравномерное распределение веса снижает эффективность и даже может вызвать перемещение груза вперед-назад только в пределах рабочего хода системы. Неравномерное распределение веса груза может быть компенсировано применением опор, чтобы распределить вес равномерно на все профили пола. На эффективность погрузки и разгрузки также может повлиять рабочая скорость системы.



Опоры и направляющие



ЧИСТЫЙ ПОЛ

Роликовая каретка
часть no. 5165003



Напольный мат для подвижной
перегородки из высокопрочной
армированной резины
часть no. 4199006

ДИСТАНЦИОННОЕ УПРАВЛЕНИЕ



Комплект беспроводного дистанционного
управления Cargo "включай и работай"
часть no. 6104008

ТЕПЛОВАЯ ЗАЩИТА



Аварийный выключатель по
температуре масла
часть no. 6104024.01

ВЕС

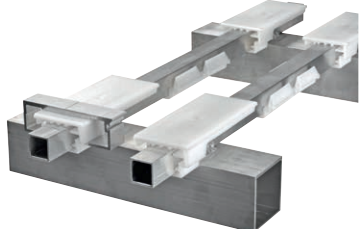
Пол на всю длину полуприцепа 13600 мм, состоящий из 21
профиля типа 7/112 XD, весит всего 856 кг.

ЧАСТЬ №.

алюминиевый профиль 7/112 XD:
часть no. 33.5046

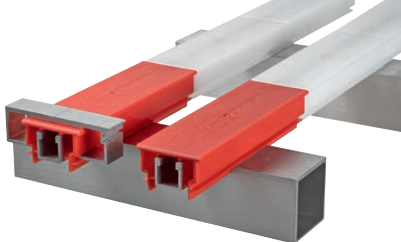
Направляющие; Алюминиевый профиль пола 7/112 XD «X-treme Durable» (повышенной износостойкости) внахлест может быть установлен на стандартный привод "Cargo Floor" для 21 профиля в сочетании со следующими несущими опорами:

С поворотным креплением



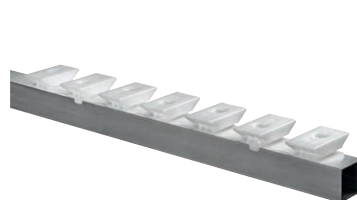
профиль (алюминий или
сталь) 25x25x2 мм

На защелках



U-образный алюминиевый
профиль 25x25 мм

Опорный блок



установка на алюминиевую
или стальную поперечину



CARGO FLOOR®

HORIZONTAL LOADING-/UNLOADINGSYSTEM

Cargo Floor B.V.

Byte 14
7741 MK COEVORDEN
The Netherlands
Telephone +31 524 593 900

www.cargofloor.com
info@cargofloor.com



МЕЖДУНАРОДНАЯ
СЕТЬ ОБСЛУЖИВАНИЯ